

Tél: 02 61 72 05 56



www.alcimmobilier.com

191 160 €

Achat maison

Surface séjour : 30 m²

Année construction : 2011

Exposition : Sud ouest

Eau chaude : Electrique

État extérieur : Bon

Couverture : Tuiles

Prestations :

Accès handicapé, Volets électriques, Interphone, Cheminée, Chambre de plain-pied, Double vitrage, Buanderie, Portail automatique

4 chambres

1 terrasse

1 salle de bain

1 salle de douche

3 toilettes

1 garage

2 parkings

Informations légales

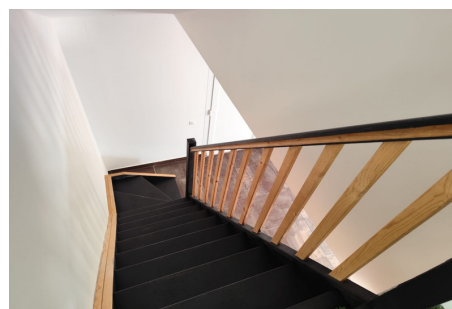
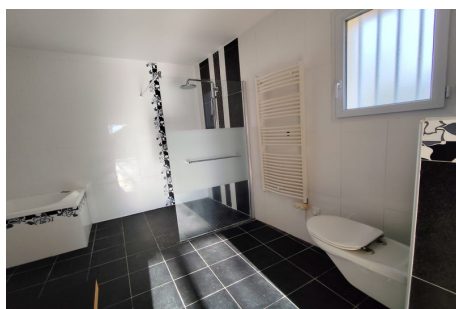
191 160 € honoraires inclus
6,20% TTC d'honoraires inclus à la charge de l'acheteur (180 000 € hors honoraires), aucune procédure en cours, les informations sur les risques auxquels ce bien est exposé sont disponibles sur georisques.gouv.fr.



Maison 1662 Ancinnes

Jean-Luc GAUTIER de l'agence ALC Immobilier d'Alençon vous propose à la vente cette maison en PMR de 125 m², offrant la possibilité de vivre de plain-pied, située à quelques minutes d'Alençon. Elle se compose au rez-de-chaussée : D'une belle pièce de vie avec sa cuisine ouverte de 38.31 m² avec une cheminée avec insert, deux belles chambres de 13.81 m² et 13.55 m² avec un accès direct à la salle de bains avec douche et wc de 12.20 m², un wc avec point d'eau, une buanderie de 5.91 m². A l'étage : Un palier de 16 m² desservant deux chambres de 14 m² et 15 m². Elle dispose : D'un garage, un portail électrique. Un terrain d'environ : 440 m². HUISSERIE: PVC, double vitrage CHAUFFAGE: électrique + cheminée insert. ASSAINISSEMENT: tout à l'égout. TAXE FONCIERE: 718 euros RÉFÉRENCE : 1662 Pour une visite contactez votre conseiller Jean-Luc GAUTIER au 06.10.69.21.73 / 02.61.72.05.56 ou par mail: jeanluc.gautier@alcimmobilier.com :...

Classe énergie (dpe) : C - Classe climat (ges) : A
Document non contractuel - 03/02/2026



ALC Immobilier - 5 rue de la Chaussée - 61000 Alençon

Tél: 02 61 72 05 56 - direction@alcimmobilier.com

Carte professionnelle CPI 6101 2021 000 000 002 - RCS 901 266 056 RCS Alençon

SIRET 90126605600018 - Document non contractuel