

Tél: 02 61 72 05 56



www.alcimmobilier.com

175 230 €

**Achat maison**

**Surface séjour :** 18 m<sup>2</sup>

**Année construction :** 1949

**Exposition :** Nord

**Eau chaude :** Electrique

**Couverture :** Ardoises

4 chambres

1 terrasse

1 salle de bain

1 salle de douche

2 toilettes



**Maison 1663 Saint-Pierre-des-Nids**

Sophie LEMONNIER de l'Agence ALC Immobilier d'Alençon vous propose à la vente cette maison de campagne de 127 m<sup>2</sup>. Au rez-de-chaussée, une entrée desservant une chambre de 15.17 m<sup>2</sup>, une salle de bains, un WC et une cuisine aménagée ouverte sur le salon séjour. A l'étage, deux chambres de 11.45 m<sup>2</sup> et 13.71 m<sup>2</sup> et une suite parentale de 27.53 m<sup>2</sup> avec son dressing et sa salle d'eau avec WC. Un bâtiment en pierre de 16.23 m<sup>2</sup> et son grenier, une terrasse de 51 m<sup>2</sup>. Le tout sur un terrain de 997m<sup>2</sup>. CHAUFFAGE: pompe à chaleur et poêle à bois. ASSAINISSEMENT: Fosse septique à revoir HUISSERIES: double vitrage COUVERTURE: ardoises TAXE FONCIERE: 660 € RÉFÉRENCE : 1663 Les informations sur les risques auxquels ce bien est exposé sont disponibles sur le site Géorisques : "[www.georisques.gouv.fr](http://www.georisques.gouv.fr)". Pour une visite, contactez votre conseillère Sophie LEMONNIER au 06 83 81 79 96 / 02 61 72 05 56 ou par mail: [sophie.lemonnier@alcimmobilier.com](mailto:sophie.lemonnier@alcimmobilier.com)...

**Informations légales**

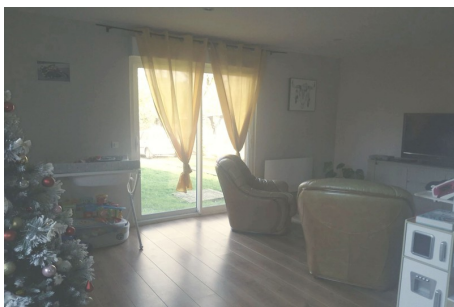
175 230 € honoraires inclus

6,20% TTC d'honoraires inclus à la charge de l'acheteur (165 000 € hors honoraires), aucune procédure en cours, les informations sur les risques auxquels ce bien est exposé sont disponibles sur [georisques.gouv.fr](http://georisques.gouv.fr).

Classe énergie (dpe) : C - Classe climat (ges) : A

Coûts énergie annuel de 980 à 1390 € (année d'estimation 2021)

Document non contractuel - 03/02/2026



ALC Immobilier - 5 rue de la Chaussée - 61000 Alençon

Tél: 02 61 72 05 56 - [direction@alcimmobilier.com](mailto:direction@alcimmobilier.com)

Carte professionnelle CPI 6101 2021 000 000 002 - RCS 901 266 056 RCS Alençon

SIRET 90126605600018 - Document non contractuel